

Gångjärn med dämpning till högskåp Frame

UTBYTE AV GÅNGJÄRN /Replacement of hinges

Vi har nu genomfört en uppdatering av vårt gångjärn till högskåp Frame – från ej dämpning till inbyggd dämpning. Detta gångjärn kombineras med samma monteringsplatta som sitter i skåpets stomsida idag så bytet gäller endast gångjärnet. Till dig som mottagit ett högskåp Frame utan dämpning skickar vi därför ut ersättningsgångjärn för utbyte på plats.

We have now carried out an update of our hinge to high cabinets Frame – from non-damping to built-in damping. This hinge is combined with the same mounting plate that is in the frame side of the cabinet today, so the change only applies to the hinge. To you who have received a high cabinet Frame without damping, we therefore send out replacement hinges for replacement on site.

MONTERING GÅNGJÄRN /Mounting hinges

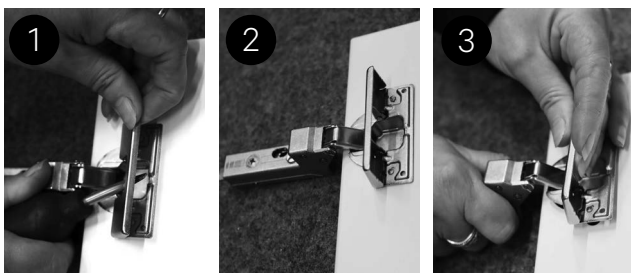
1. Lossa alla gångjärn från dess fästplatta i stommen genom att dra reglaget på bilden som sitter i bakkant på gångjärnet mot dig (utåt). Haka därefter av luckan och placera den antingen liggande på en mjukt underlag eller ställ mot vägg med ett skydd under nedre kant lucka.

Release all the hinges from its mounting plate in the frame by pulling the slider on the picture that is in the back edge of the hinge towards you (outwards). Then unhook the door and place it either lying on a soft surface or facing the wall with a cover under the bottom edge of the door.



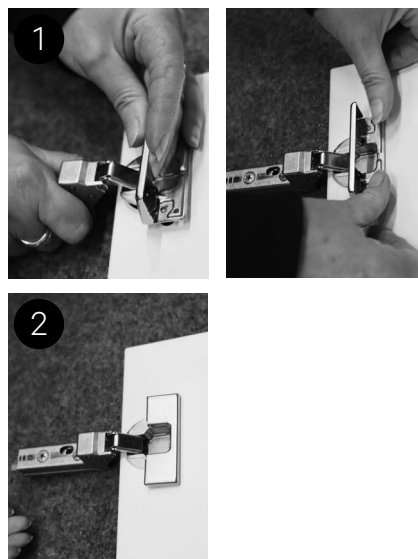
2. Avlägsna de befintliga gångjärnen med hjälp av en spårskruvmejsel (1). Placera mejseln i det utstansade spåret i gångjärnets täcklock, och vrid försiktigt så att täcklocket öppnas. Lyft upp täcklocket på gångjärnets del som sitter på luckan (2). Därefter genom att hålla gångjärnet rakt och täcklocket uppfällt ta bort gångjärnet från luckan med en vickande rörelse (3).

Remove the existing hinges using a slotted screwdriver (1). Place the chisel in the punched groove in the hinge cover, and turn it carefully so that the cover opens. Lift the cover on the part of the hinge located on the cover (2). Then, by keeping the hinge straight and the cover open, remove the hinge from the door with a rocking motion (3).



3. Montera nya gångjärnen med dämpning: Tänk på att hålla gångjärnet rakt och täcklocket uppfällt vid fastsättningen och sätt det i sin position med en vickande rörelse på samma sätt som när du tog bort det gamla gångjärnet. När gångjärnet sitter helt plant mot luckan, utan glipa mellan lucka och gångjärnets infästning i luckan, fälls täcklocket tillbaka i sin position (1). Kontrollera att det kommer ända ned mot luckan för att säkerställa att gångjärnet låst sig i sin position (2).

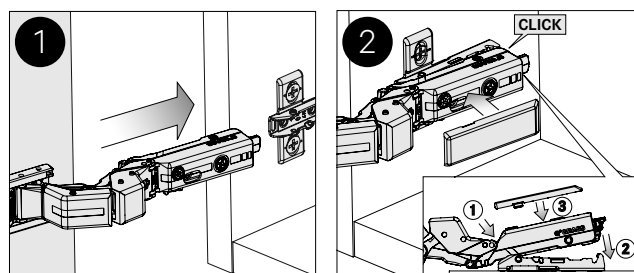
Install the new hinges with damping: Remember to keep the hinge straight and the cover folded up when attaching and put it in its position with a rocking motion in the same way as when you removed the old hinge. When the hinge is completely flat against the door, without a gap between the door and the hinge attachment to the door, fold the cover back into its position (1). Check that it comes all the way down to the door to ensure that the hinge is locked in position (2).



MONTERING LUCKA /Assembly door

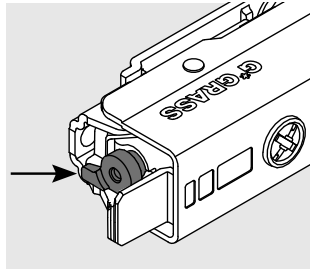
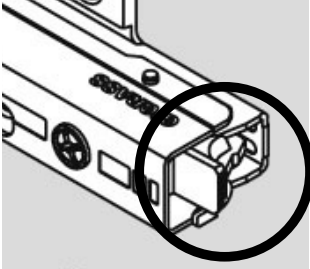
Montera luckan på skåpet genom att skjuta på gångjärnet på monteringsplattans framkant och tryck därefter fast gångjärnet i bakkant mot fästplattan. Kontrollera att det sitter ordentligt på plats på alla tre gångjärnen. Gällande eventuell justering av lucka – se nedan bilder.

Mount the door on the cabinet by sliding the hinge on the front edge of the mounting plate and then press the hinge in the back edge against the mounting plate. Make sure that all three hinges are firmly in place. Regarding possible adjustment of the door - see pictures below.

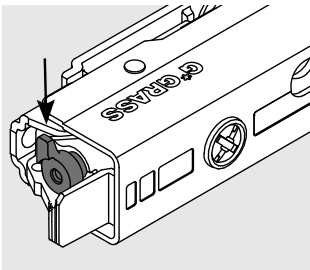


JUSTERING AV DÄMPNING LUCKOR

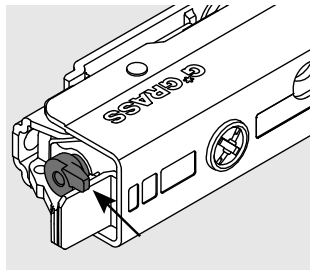
/Door damper adjustment



Låg dämpning för små luckor.
Small doors.



Medel dämpning för standardluckor,
mellanstorlek.
Medium size doors.



Kraftig dämpning för stora och tunga
luckor.
For large and heavy doors.

JUSTERING AV LUCKOR /Door adjustment

