

SPEGEL SOMMEN

S

MONTERINGSANVISNING

SPEGEL PÅ VÄGGPLATTA

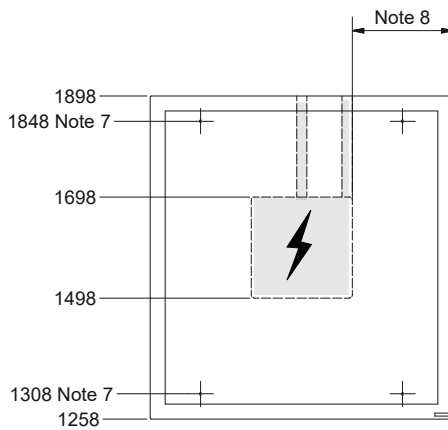
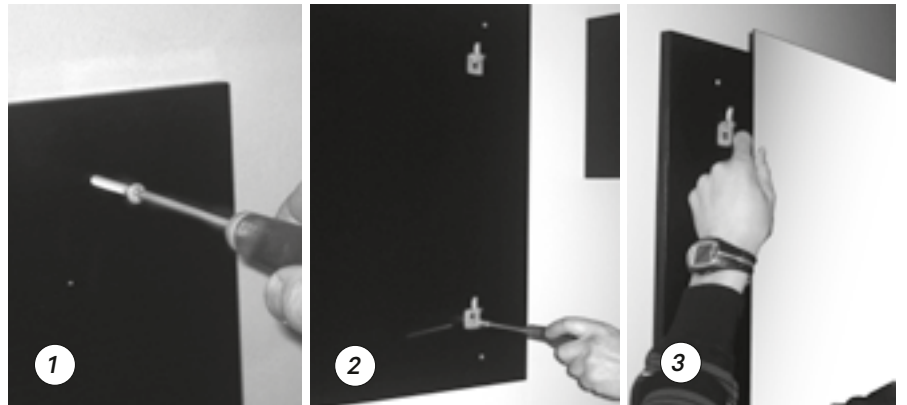
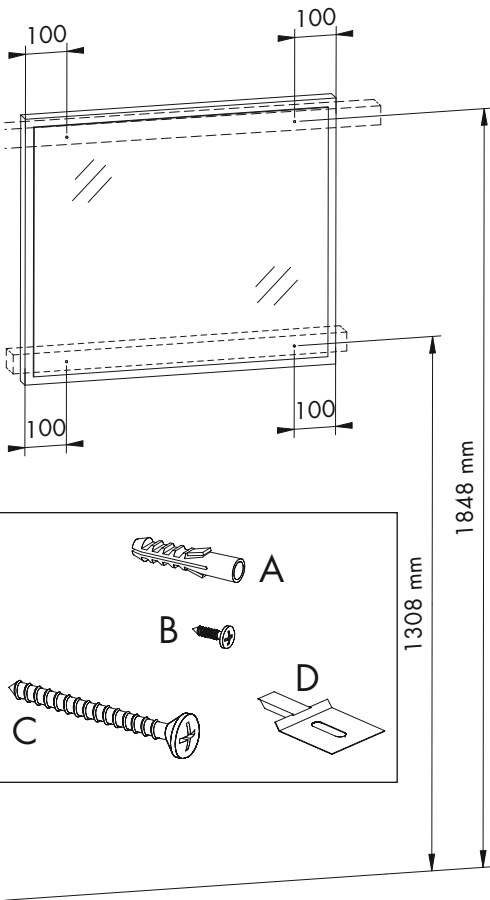
1. Skruva upp väggplattan med medföljande fyra skruvar (C) 6x70 mm och plugg (A) 40x8 mm enligt mått.
2. Skruva fast (D) spegelfästena (4 st) i väggplattan i förborrade hål, använd skruv (B) 4x15 mm (4 st).
3. Kroka fast spegeln i spegelfästena.

GB

ASSEMBLY INSTRUCTION

MIRROR ON PLATE

1. Secure the wall plate using the four enclosed screws (C) 6x70 mm and plugs (A) 40x8 mm according to the measurements.
2. Secure the (D) mirror clips (x4) on the wall plate in the predrilled holes, use screws (B) 4x15 mm (x4).
3. Hook the mirror on to the mirror clips.



Spegelbredd / Width of mirror	Mått / Dimension
500	150
600	200
750	275
900	350
1000	400
1200	210
1500	250
1600	325
2000	400

Note 7: c/c-mått för fäste i vägg / mounting dimensions.
Note 8: se tabell / see table.

